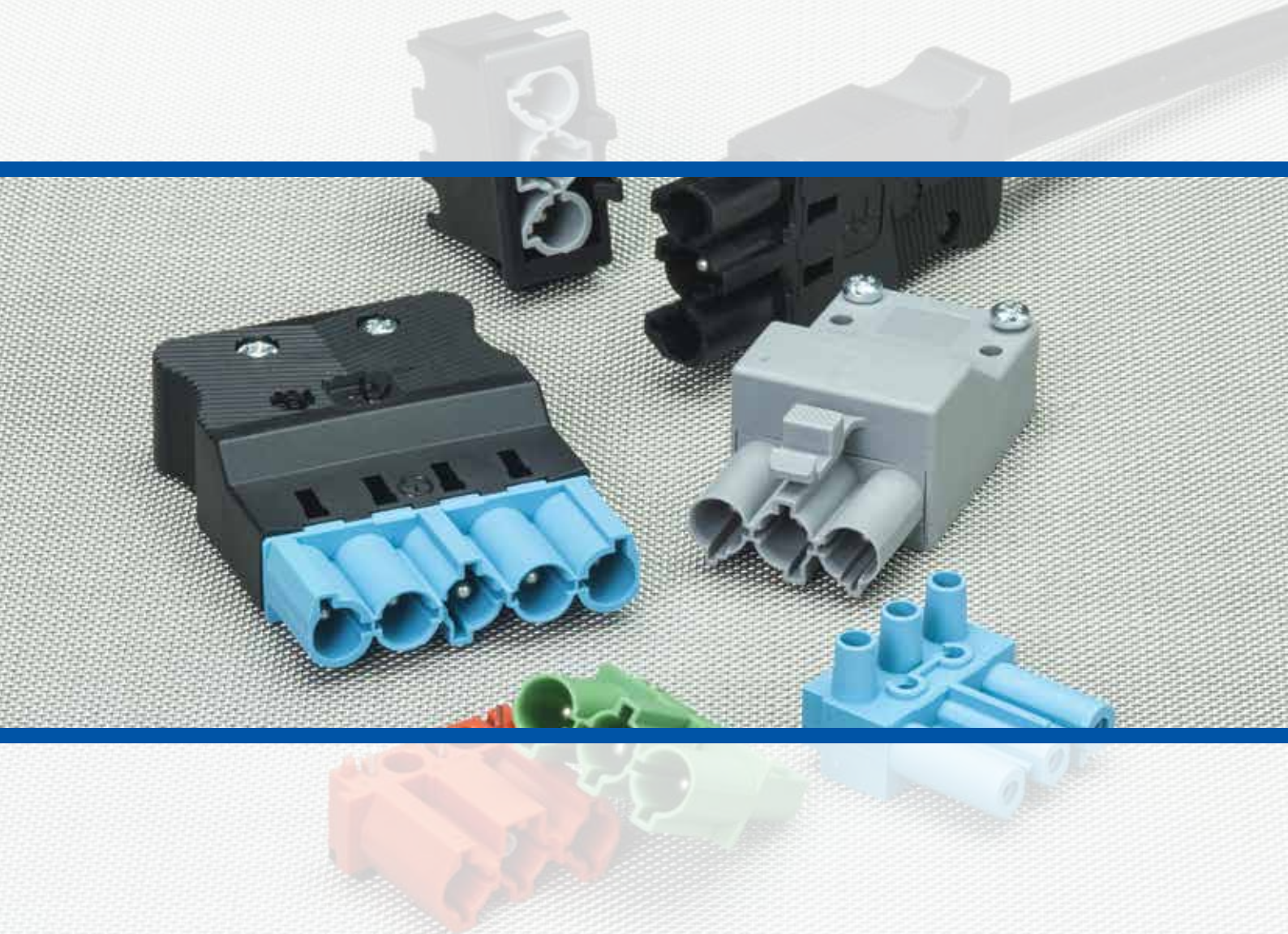




CONNETTORI AC166 "G"

AC166 "G" CONNECTORS | CONNECTEURS AC166 "G"



PARTNERS



INDICE | Index | *Index*
SPINE E PRESE 3 POLI

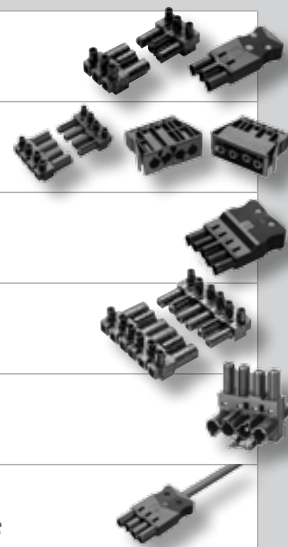
 3 pole plugs and sockets | *Fiches et prises 3 pôles*
SPINE E PRESE 4 POLI

 4 pole plugs and sockets flat | *Fiches et prises 4 pôles*
SPINE E PRESE 5 POLI

 5 pole plugs and sockets | *Fiches et prises 5 pôles*
SPINE E PRESE 6 POLI (3+3)

 6 (3+3) pole plugs and sockets | *Fiches et prises 6 pôles (3+3)*
BLOCCHI DI DISTRIBUZIONE 4 POLI

 4 pole distribution blocks | *Blocs de distribution 4 pôles*
CORDONE DI ALIMENTAZIONE CON SPINA O PRESA 3-4-5 POLI

 3-4-5 pole connecting cable with plug or socket | *Cordon d'alimentation avec fiche ou prise, 3-4-5 pôles*

NORMATIVE DI RIFERIMENTO | Applicable Standards | *Normes applicables*
EN 60320

Connettori per uso domestico

EN 61984

Connettori - requisiti di sicurezza e test

EN 61535

Connettori da installazione destinati ad una connessione permanente in installazione fissa

EN 60598

Illuminazione - requisiti generali e test

EN 60320

Appliance couplers for household and similar general purposes

EN 61984

Connectors – safety requirements and tests

EN 61535

Installation couplers intended for permanent connection in fixed installations

EN 60598

Luminaires – general requirements and testing

EN 60320

Connecteurs pour usages domestiques et applications générales similaires

EN 61984

Connecteurs – exigences de sécurité et tests

EN 61535

Coupleurs d'installation pour connexions permanentes dans les installations fixes

EN 60598

Luminaires – spécifications générales et tests

VANTAGGI | Advantages | *Avantages*

- **Velocità di installazione**
Fast cabling
Câblage rapide
- **Alta affidabilità**
High reliability
Haute fiabilité
- **Omologazioni**
Approvals
Homologations
- **Sicurezza**
Safety
Sécurité

APPLICAZIONI | Applications | *Applications*

- **Apparecchi di illuminazione**
Lighting appliance
Appareils pour le luminaire
- **Allestimenti fieristici**
Expo stands
Stands d'exposition
- **Bruciatori e caldaie**
Heaters
Chauffage
- **Installazione industriale**
Industrial installation
Installation industrielle

INFORMAZIONI GENERALI | General Information | Informations Générales

■ ILLUMINAZIONE ED APPARECCHI ELETTRICI

Uffici, stand fieristici o grandi magazzini: in tutte le applicazioni dove la flessibilità, la sicurezza e l'efficienza dei costi sono una priorità, il sistema di connessione AC 166 è la soluzione più avanzata. L'aumento costante del costo del lavoro rende i tempi necessari al cablaggio degli elementi di installazione un fattore importante sul costo totale del progetto. Il sistema di connessione AC166 permette di ridurre tali costi al minimo. I componenti all'interno degli apparecchi, dispositivi e prese di corrente, cavi preconfezionati e moduli di distribuzione permettono un continuo "plug & play" durante l'installazione. I tagli dei cavi, le prese di misura e le laboriose spellature, così come il cablaggio degli stessi, nella maniera tradizionale, possono quindi essere dimenticati. Questi connettori maschio-femmina sicuri, con o senza ganci d'incastro, riducono il rischio di errore al minimo ed i tempi di riparazione vengono quindi eliminati.

■ LIGHTING AND ELECTRICAL APPLIANCE

Office buildings, stands at fairs or big stores: in all applications where flexibility, safety and cost efficiency is a priority, the connecting system AC 166 is the ultimate solution. Constantly increasing labor costs make the labor time needed to connect common installation materials a costly element of the project. The AC 166 system allows to reduce these costs to a minimum. Components within luminaires, devices and sockets, pre-assembled cables and distributors permit a continuous „plug & play“ installation. Laborious cutting to length and stripping as well as connecting by conventional installation material can thus be waived. Safe plug and socket connectors with or without interlocking reduce failure rate to a minimum. Time consuming reworking is no longer necessary.

■ LUMINAIRE ET APPAREILS ELECTRIQUES

Bureaux, stands d'exposition ou grands magasins: dans toutes les applications où la flexibilité, la sécurité et l'efficacité des coûts sont une priorité, le système de raccordement AC 166 est la meilleure solution. L'augmentation constante des coûts de main-d'œuvre rend le temps de travail nécessaire pour câbler l'installation, un facteur important du coût total du projet. Le système AC 166 permet de réduire ces coûts au minimum. Les composants à l'intérieur des luminaires, des appareils et des prises, des câbles préassemblés et des modules de distribution permettent un processus continu "plug & play" lors de l'installation. Ce dispositif permet ainsi d'éviter les opérations que nécessite une installation traditionnelle : coupes, prise de mesure, dénudage et câblage. Les connecteurs mâles et femelles sécurisés, avec ou sans crochet d'encastrement, réduisent le risque d'erreurs au minimum et les temps de réparation disparaissent.

■ BALLAST

Negli alimentatori per lampade con scarica ad alta intensità (HID) utilizzare connettori maschio-femmina progettati per una tensione di accensione di 5 kV è divenuto uno standard.. Tutti i connettori ed i cavi della serie AC166 sono conformi alle normative EN 60598-1 circa i requisiti di accensione con tensioni fino a 5 kV. Ciò vale sia per la chiave di accoppiamento normalmente utilizzata con codifica 1 (nero / bianco) sia per la chiave di accoppiamento con codifica 3 (rosso chiaro). Con i reattori che non sono auto-scolleganti è indispensabile utilizzare cordoni di alimentazione a doppio isolamento. Inoltre, è bene seguire sempre queste raccomandazioni::
 - L'uso di viti di fissaggio realizzate in materiale isolante in caso di una superficie di fissaggio senza messa a terra.
 - L'uso di viti filettate o autofilettanti con diametro <3 mm, se la superficie di fissaggio ha una messa a terra.
 Con i reattori auto-scolleganti invece è consentito utilizzare cavi (PVC o alogeni) con singolo isolamento.

■ BALLAST

In ballasts for high intensity discharge lamps (HID) it has become standard to use plug and socket connectors that have to be designed for a 5 kV ignition voltage. All connectors and cables of AC 166 series comply with the requirements according to EN 60598-1 with regard to ignition voltages up to 5 kV. This applies both to the normally used mechanical coding no. 1 (black/white) and to the mechanical coding no. 3 (light red). With ballasts that are not self-disconnecting it is essential to use double-insulated ignition cables. In addition, the following recommendations should be obeyed:
 - use of fixing screws made from an insulating material in case of an ungrounded fixing surface
 - use of threaded screws or self-tapping screws with a diameter < 3 mm, if the fixing surface is grounded
 With self-disconnecting ballasts it is allowed to used cables (PVC or halogenfree) with single isolation.

■ BALLAST

Dans les ballasts pour lampes à décharge haute intensité (HID), il est devenu habituel d'utiliser des connecteurs mâles et femelles conçus pour une tension d'allumage de 5 kV. Tous les connecteurs et les câbles de séries AC 166 sont conformes aux normes EN 60598-1, en ce qui concerne l'allumage des tensions jusqu'à 5 kV. Cela vaut aussi bien pour la clé d'appariement normalement utilisée avec le code 1 (noir / blanc) que pour la clé d'appariement utilisée avec le code 3 (lumière rouge). Il est essentiel d'utiliser les cordons d'alimentation à double isolation pour les ballasts qui ne sont pas auto-sectionneurs. En outre, les recommandations suivantes doivent être respectées :
 - L'utilisation de vis de fixation en matériau isolant, dans le cas d'une surface de fixation sans mise à la terre.
 - L'utilisation de douilles filettées autotaraudeuses ou d'un diamètre < 3 mm, si la surface de montage est reliée à la terre.
 Avec les ballasts qui se déconnectent automatiquement, il est permis d'utiliser des câbles (PVC ou halogène) avec une isolation unique.

CODIFICA CHIAVI DI CONNESSIONE | Selection of coding connection | Codification clés de connexion

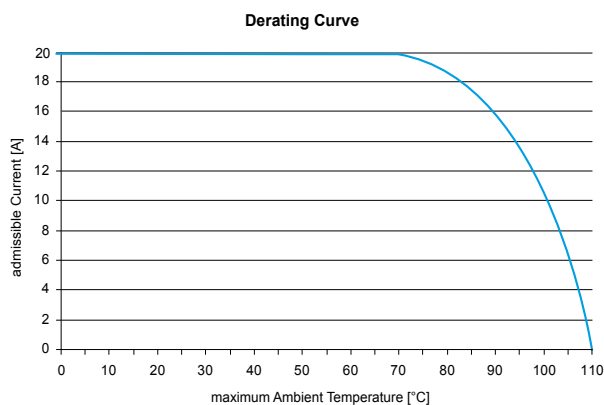
	Coding 1	Coding 2	Coding 3	Coding 4
Plugs				
Sockets				
	Coding 5	Coding 6	Coding 7	Coding 9
Plugs				
Sockets				

MATERIALI | Materials | Matériaux

	PROPRIETÀ PARTICOLARI Particular Properties <i>Particularités</i>	RESISTENZA ALLA TEMPERATURA Temperature Resistance <i>Résistance à la température</i>			TEMP. OPERATIVA MINIMA Lowest Operating Temp. <i>Temp. mini. de foudc.†</i>	PUNTO DI FUSIONE Melting point <i>Temp. de fusion</i>	GRADO DI INFIAMMABILITÀ UL 94 Flammability Class to UL 94 <i>Classification d'inflammabilité UL94</i>
		continua continuous <i>constante</i>	EN60998 to DIN EN60998	momentanea short-time <i>momentanée</i>			
PA 6	Alto isolamento, infrangibile, senza amianto e alogeni, resistente alla corrosione, resistente alle intemperie, ozono, raggi UV, solventi, oli e grassi High insulation, shatter-proof, asbestos and halogen-free, corrosion-proof, resistant against weather, ozone, UV radiation, solvents, oil, fat <i>Haute qualité d'isolation, résistants aux chocs, sans amiante ni halogène, résistants à la corrosion, aux conditions atmosphériques, à l'ozone, aux ultras-violets, à l'huile, à la graisse</i>	100°C	130°C	160°C	-35°C	215°C	V-2
PA 6.6		100°C	130°C	160°C	-35°C	255°C	V-2
PA 6.6 HT		160°C	-	200°C	-50°C	255°C	V-0

CORRENTE E TEMPERATURE LIMITE

Current Rating and Limit Temperature
Courant nominal et températures limites



OMOLOGAZIONI IMPORTANTI

Important Approvals
Homologations importantes

Per le omologazioni della corrente si prega di consultare le schede tecniche
For current approvals, please see the relative data sheets of each item.
*Pour les homologations actuelles, veuillez consulter les fiches techniques relatives
à chaque article.*

OMOLOGAZIONI
Approvals
Homologations



SEZIONE NOMINALE
Nominal Cross Section
Section nominale

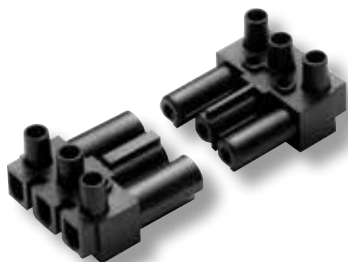
1.5/2.5 mm²
2.5 mm²
14 AWG

TENSIONE NOMINALE
Voltage Rating
Tension nominale

250 V
250 V
600 V

CONNETTORI AC166 "G"

AC166 "G" connectors | Connecteurs AC166 "G"



SPINE E PRESE 3 POLI

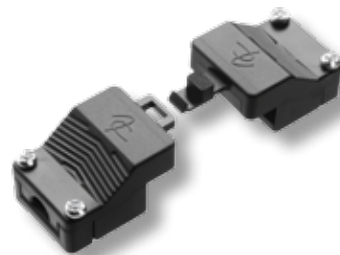
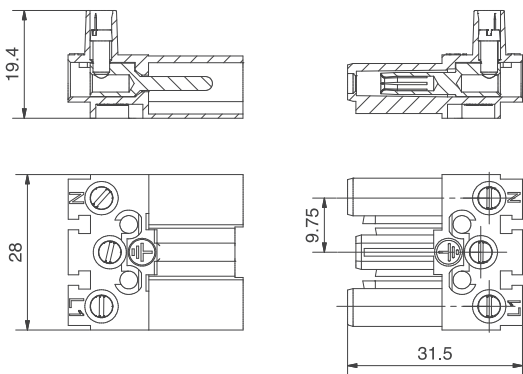
3 pole plugs and sockets | Fiches et prises 3 pôles

Tensione	Voltage	Tension
250 V	250 V	250 V
Corrente	Current	Courant
20 A	20 A	20 A
Serraggio fili	Connection	Connexion des fils
A vite	Screw	À vis
Materiale	Material	Matériau
Polyamide 6/6, UL94V-2	Polyamide 6/6, UL94V-2	Polyamide 6/6, UL94V-2
Contatti	Contacts	Contacts
Ottone stagnato	Tinned brass	Laiton étamé
Sez. conduttore	Section conductor	Section conducteur
0,5-2,5 mm ²	0,5-2,5 mm ²	0,5-2,5 mm ²
Grado di protezione	Sealing	Indice de protection
IP20 IP40 (quando connesso)	IP20 IP40 (when plugged in)	IP20 IP40 (lorsqu'il est connecté)



Codice Code Code	Codifica Coding Codification	Colore Colour Couleur	
Spine Plugs Fiches			
AC166GST/3WH	1 (L PE N)	■	200
AC166GST/3BK	1 (L PE N)	■	200
AC166GST/3GY	2 (L PE N)	■	200
AC166GST/3BL	5 (1 2 3) (DALI)	■	200
Prese Sockets Prises			
AC166GBU/3WH	1 (L PE N)	■	200
AC166GBU/3BK	1 (L PE N)	■	200
AC166GBU/3GY	2 (L PE N)	■	200
AC166GBU/3BR	4 (3 2 1)	■	200
AC166GBU/3BL	5 (3 2 1) (DALI)	■	200

Dimensioni | Dimensions | Dimensions



BASE E COPERCHIO 3 POLI

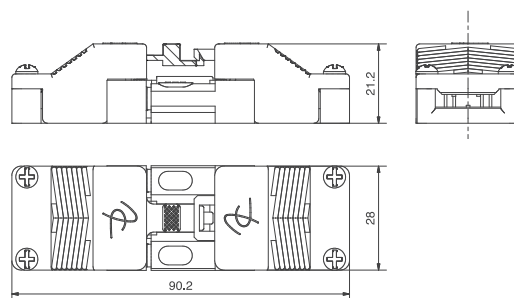
3 pole strain reliefs | Bases et couvercles 3 pôles

Passacavo	Cable outlet	Sortie de câble
Tipo R: cavo circolare Ø 6.5 - 8.3mm	Type R: round cable Ø 6.5 - 8.3mm	Type R: câble circulaire Ø 6.5 - 8.3mm
Tipo F: 2 cavi circolari sino a Ø 4.5 mm	Type F: 2 round cable up to Ø 4.5 mm	Type F: 2 câbles circulaires à jusqu'à Ø 4.5 mm
Tipo F: cavo piatto sino a 4.5 mm	Type F: flat cable up to Ø 4.5 mm	Type F: câble plat jusqu'à Ø 4.5 mm
Materiale	Material	Matériau
Polyamide 6/6, UL94V-2	Polyamide 6/6, UL94 V-2	Polyamide 6/6, UL94 V-2
Grado di protezione	Sealing	Indice de protection
IP20	IP20	IP20



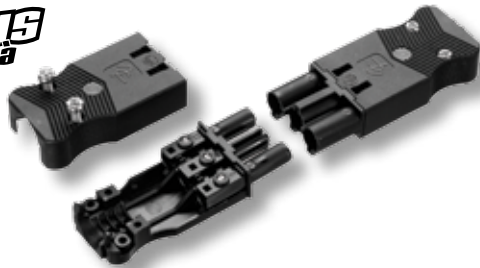
Codice Code Code	Sistema di aggancio Interlocking Système d'accroche	Presse Socket Prise	Spina Plug Fiche	Colore Colour Couleur	
Tipo R Type R Type R					
AC166-1/3ZELR/WH	-	-	-	■	200
AC166-1/3ZELR/BK	-	-	-	■	200
AC166-1/3ZELRH/WH	X	-	X	■	200
AC166-1/3ZELRH/BK	X	-	X	■	200
AC166-1/3ZELR0/WH	X	X	-	■	200
AC166-1/3ZELR0/BK	X	X	-	■	200
Tipo F Type F Type F					
AC166-1/3ZELF/WH	-	-	-	■	200
AC166-1/3ZELF/BK	-	-	-	■	200
AC166-1/3ZELFH/WH	X	-	X	■	200
AC166-1/3ZELFH/BK	X	-	X	■	200
AC166-1/3ZELF0/WH	X	X	-	■	200
AC166-1/3ZELF0/BK	X	X	-	■	200

Dimensioni | Dimensions | Dimensions



CONNETTORI AC166 "G"

AC166 "G" connectors | *Connecteurs AC166 "G"*



SPINE E PRESE 3 POLI PIATTE

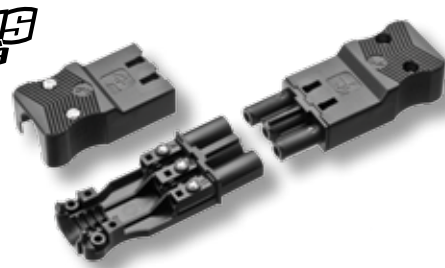
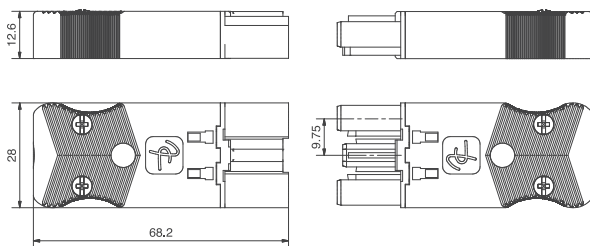
3 pole plugs and sockets flat | *Fiches et prises 3 pôles plates*

Tensione 250 V	Voltage 250 V	Tension 250 V
Corrente 20 A	Current 20 A	Courant 20 A
Serraggio fili A vite	Connection Screw	Connexion des fils À vis
Passacavo 3x1.5mm ² : Ø 7.5 - 8.5mm 3x2.5mm ² : Ø 9.5 - 10.5mm	Cable outlet 3x1.5mm ² : Ø 7.5 - 8.5mm 3x2.5mm ² : Ø 9.5 - 10.5mm	Sortie de câble 3x1.5mm ² : Ø 7.5 - 8.5mm 3x2.5mm ² : Ø 9.5 - 10.5mm
Materiale Polyamide 6/6, UL94V-2	Material Polyamide 6/6, UL94V-2	Matériau Polyamide 6/6, UL94V-2
Contatti Ottone stagnato	Contacts Tinned brass	Contacts Laiton étamé
Grado di protezione IP20 IP40 (quando connesso)	Sealing IP20 IP40 (when plugged in)	Indice di protezione IP20 IP40 (lorsqu'il est connecté)



Codice Code Code	Codifica Coding Codification	Sezione Section Section	Colore Colour Couleur	
Spine Plugs Fiches				
AC166GSTF/315WH	1 (L PE N)	1,5mm ²	□	200
AC166GSTF/315BK	1 (L PE N)	1,5mm ²	■	200
AC166GSTF/325WH	1 (L PE N)	2,5mm ²	□	200
AC166GSTF/325BK	1 (L PE N)	2,5mm ²	■	200
Prese Sockets Prises				
AC166GBUF/315WH	1 (N PE L)	1,5mm ²	□	200
AC166GBUF/315BK	1 (L PE N)	1,5mm ²	■	200
AC166GBUF/325WH	1 (N PE L)	2,5mm ²	□	200
AC166GBUF/325BK	1 (L PE N)	2,5mm ²	■	200

Dimensioni | Dimensions | Dimensions



SPINE E PRESE 3 POLI PIATTE

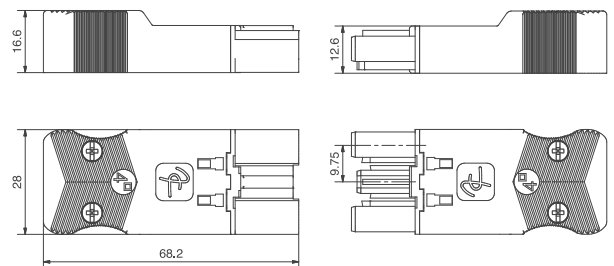
3 pole plugs and sockets flat | *Fiches et prises 3 pôles plates*

Tensione 250 V	Voltage 250 V	Tension 250 V
Corrente 20 A	Current 20 A	Courant 20 A
Serraggio fili A vite	Connection Screw	Connexion des fils À vis
Passacavo 3x4mm ² : Ø 10.5 - 12.0mm	Cable outlet 3x4mm ² : Ø 10.5 - 12.0mm	Sortie de câble 3x4mm ² : Ø 10.5 - 12.0mm
Materiale Polyamide 6/6, UL94V-2	Material Polyamide 6/6, UL94V-2	Matériau Polyamide 6/6, UL94V-2
Contatti Ottone stagnato	Contacts Tinned brass	Contacts Laiton étamé
Grado di protezione IP20 IP40 (quando connesso)	Sealing IP20 IP40 (when plugged in)	Indice di protezione IP20 IP40 (lorsqu'il est connecté)



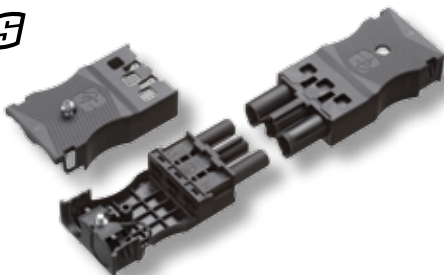
Codice Code Code	Codifica Coding Codification	Colore Colour Couleur	
Spine Plugs Fiches			
AC166GSTF/340/WH	1 (L PE N)	□	200
AC166GSTF/340/BK	1 (L PE N)	■	200
Prese Sockets Prises			
AC166GBUF/340/WH	1 (N PE L)	□	200
AC166GBUF/340/BK	1 (L PE N)	■	200

Dimensioni | Dimensions | Dimensions



CONNETTORI AC166 "G"

AC166 "G" connectors | Connecteurs AC166 "G"



SPINE E PRESE 3 POLI PIATTE

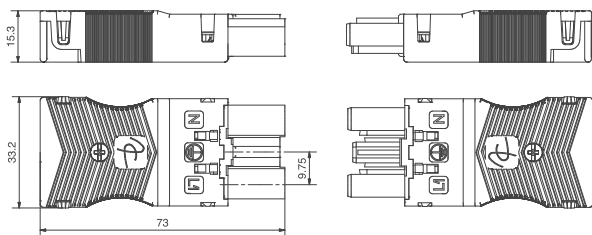
3 pole plugs and sockets flat | Fiches et prises 3 pôles plates

Tensione	Voltage	Tension
250 V	250 V	250 V
Corrente	Current	Courant
20 A	20 A	20 A
Serraggio fili	Connection	Connexion des fils
A molla, acciaio	Steel clamping springs	À ressorts, acier
Passacavo	Cable outlet	Sortie de câble
2 cavi: Ø 7.5 - 10.5 mm	2 cables: Ø 7.5 - 10.5 mm	2 câbles: Ø 7.5 - 10.5 mm
Materiale	Material	Matériau
Polyamide 6/6, UL94V-2	Polyamide 6/6, UL94V-2	Polyamide 6/6, UL94V-2
Contatti	Contacts	Contacts
Ottone stagnato	Tinned brass	Laiton étamé
Grado di protezione	Sealing	Indice di protezione
IP20	IP20	IP20
IP40 (quando connesso)	IP40 (when plugged in)	IP40 (lorsqu'il est connecté)

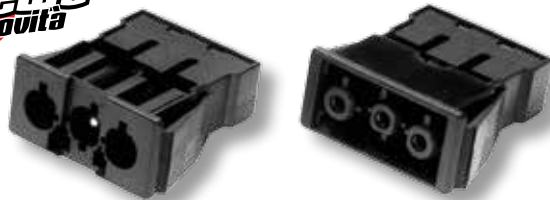


Codice Code Code	Codifica Coding Codification	Colore Colour Couleur	
Spine Plugs Fiches			
AC166GSTPF/3/WH	1 (L PE N)	■	200
AC166GSTPF/3/BK	1 (L PE N)	■	200
AC166GSTPF/3/RD	3 (L PE N)	■	200
Prese Sockets Prises			
AC166GBUPF/3/WH	1 (N PE L)	■	200
AC166GBUPF/3/BK	1 (N PE L)	■	200
AC166GBUPF/3/RD	3 (N PE L)	■	200

Dimensioni | Dimensions | Dimensions



30 giorni
30 days
30 jours



SPINE E PRESE 3 POLI DA INCASSO

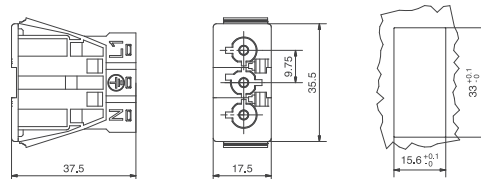
3 pole built-in plugs and sockets | Fiches et prises 3 pôles à encastrer

Tensione	Voltage	Tension
250 V	250 V	250 V
Corrente	Current	Courant
20 A	20 A	20 A
Serraggio fili	Connection	Connexion des fils
A molla, acciaio	Steel clamping springs	À ressorts, acier
Conduttore	Conductor	Conducteur
0,5 - 2,5mm ²	0,5 - 2,5mm ²	0,5 - 2,5mm ²
Materiale	Material	Matériau
Polyamide 6/6, UL94V-2	Polyamide 6/6, UL94V-2	Polyamide 6/6, UL94V-2
Spessore pannello	Panel thickness	Épaisseur du panneau
da 0,5 a 1,2mm	from 0,5 to 1,2mm	de 0,5 à 1,2mm
da 1,3 a 2,5mm (K)	from 1,3 to 2,5mm (K)	de 1,3 à 2,5mm (K)
Contatti	Contacts	Contacts
Ottone stagnato	Tinned brass	Laiton étamé
Grado di protezione	Sealing	Indice di protezione
IP20	IP20	IP20
IP40 (quando connesso)	IP40 (when plugged in)	IP40 (lorsqu'il est connecté)

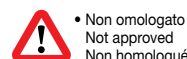


Codice Code Code	Codifica Coding Codification	Fermi Latches Verrouillages	Colore Colour Couleur	
Spine Plugs Fiches				
AC166GEST/3/WH	1 (L PE N)	-	■	200
AC166GEST/3/BK	1 (L PE N)	-	■	200
•AC166GEKST/3/WH	1 (L PE N)	-	■	200
•AC166GEKST/3/BK	1 (L PE N)	-	■	200
AC166GEST/3VSE/WH	1 (L PE N)	X	■	200
AC166GEST/3VSE/BK	1 (L PE N)	X	■	200
•AC166GEKST/3VSE/WH	1 (L PE N)	X	■	200
•AC166GEKST/3VSE/BK	1 (L PE N)	X	■	200
Prese Sockets Prises				
AC166GEBU/3/WH	1 (N PE L)	-	■	200
AC166GEBU/3/BK	1 (N PE L)	-	■	200
•AC166GEKBU/3/WH	1 (N PE L)	-	■	200
•AC166GEKBU/3/BK	1 (N PE L)	-	■	200
AC166GEBU/3VSE/WH	1 (N PE L)	X	■	200
AC166GEBU/3VSE/BK	1 (N PE L)	X	■	200
•AC166GEKBU/3VSE/WH	1 (N PE L)	X	■	200
•AC166GEKBU/3VSE/BK	1 (N PE L)	X	■	200
Fermi Latches Verrouillage				
AC166VSE/WH	-	-	■	400
AC166VSE/BK	-	-	■	400

Dimensioni | Dimensions | Dimensions

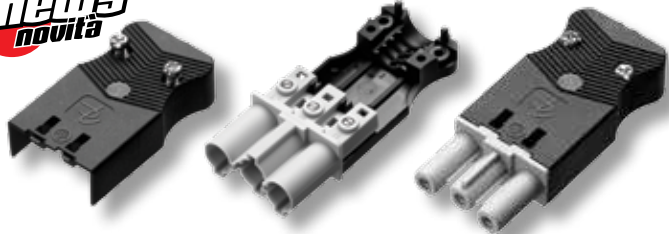


pronta
in stock
en stock



CONNETTORI AC166 "G"

AC166 "G" connectors | Connecteurs AC166 "G"



SPINE E PRESE 3 POLI CON CODICE COLORE

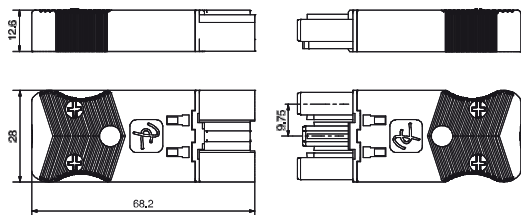
3 pole special coding plugs and sockets | Fiches et prises 3 pôles avec code couleur

Tensione	Voltage	Tension
250 V	250 V	250 V
Corrente	Current	Courant
20 A	20 A	20 A
Serraggio fili	Connection	Connexion des fils
A vite	Screw	À vis
Passacavo	Cable outlet	Sortie de câble
3x1.5mm ² : Ø 7.5 - 8.5mm 3x2.5mm ² : Ø 9.5 - 10.5 mm	3x1.5mm ² : Ø 7.5 - 8.5mm 3x2.5mm ² : Ø 9.5 - 10.5 mm	3x1,5mm ² : Ø 7.5 - 8.5 mm 3x2,5mm ² : Ø 9.5 - 10.5 mm
Materiale	Material	Matériau
Polyamide 6/6, UL94V-2	Polyamide 6/6, UL94V-2	Polyamide 6/6, UL94V-2
Contatti	Contacts	Contacts
Ottone stagnato	Tinned brass	Laiton étamé
Grado di protezione	Sealing	Indice de protection
IP20 IP40 (quando connesso)	IP20 IP40 (when plugged in)	IP20 IP40 (lorsqu'il est connecté)



Codice Code Code	Codifica Coding Codification	Colore Colour Couleur	
Spine Plugs Fiches			
AC166GSTF/315/GY	2 (L PE N)		200
AC166GSTF/315/RD	3 (L PE N)		200
AC166GSTF/315/BR	4 (1 2 3)		200
AC166GSTF/315/BL	5 (1 2 3) (DALI)		200
AC166GSTF/315/GR	6 (L PE N)		200
AC166GSTF/315/YL	9 (1 2 3)		200
Prese Sockets Prises			
AC166GBUF/315/GY	2 (N PE L)		200
AC166GBUF/315/RD	3 (N PE L)		200
AC166GBUF/315/BR	4 (3 2 1)		200
AC166GBUF/315/BL	5 (3 2 1) (DALI)		200
AC166GBUF/315/GR	6 (N PE L)		200
AC166GBUF/315/YL	9 (3 2 1)		200

Dimensioni | Dimensions | Dimensions



SPINE E PRESE 3 POLI DA INCASSO CON CODICE COLORE

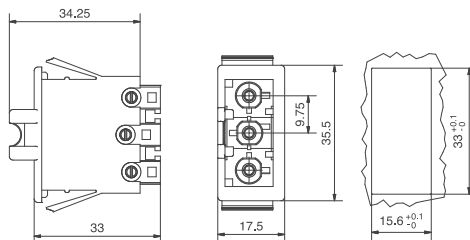
3 pole special coding built-in plugs and sockets | Fiches et prises 3 pôles à encastrer avec code couleur

Tensione	Voltage	Tension
250 V	250 V	250 V
Corrente	Current	Courant
20 A	20 A	20 A
Serraggio fili	Connection	Connexion des fils
A vite	Screw	À vis
Materiale	Material	Matériau
Polyamide 6/6, UL94V-2	Polyamide 6/6, UL94V-2	Polyamide 6/6, UL94V-2
Spessore pannello	Panel thickness	Épaisseur du panneau
Da 0,5 a 1,5mm ²	From 0,5 to 1,5mm ²	De 0,5 à 1,5mm ²
Contatti	Contacts	Contacts
Ottone stagnato	Tinned brass	Laiton étamé
Grado di protezione	Sealing	Indice de protection
IP20 IP40 (quando connesso)	IP20 IP40 (when plugged in)	IP20 IP40 (lorsqu'il est connecté)



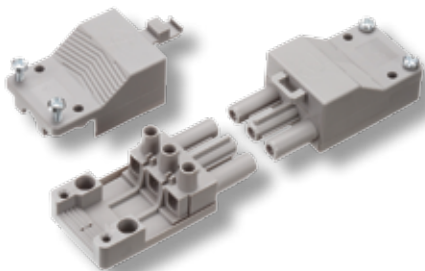
Codice Code Code	Codifica Coding Codification	Colore Colour Couleur	
Spine con fermo Plugs with latches Fiches avec verrouillage			
AC166GESTBV/3/GY	2 (L PE N)		200
AC166GESTBV/3/RD	3 (L PE N)		200
AC166GESTBV/3/BR	4 (1 2 3)		200
AC166GESTBV/3/BL	5 (1 2 3) (DALI)		200
AC166GESTBV/3/GR	6 (L PE N)		200
AC166GESTBV/3/YL	9 (1 2 3)		200
Prese con fermo Sockets with latches Prises avec verrouillage			
AC166GEBUBV/3/GY	2 (N PE L)		200
AC166GEBUBV/3/RD	3 (N PE L)		200
AC166GEBUBV/3/BR	4 (3 2 1)		200
AC166GEBUBV/3/BL	5 (3 2 1) (DALI)		200
AC166GEBUBV/3/GR	6 (N PE L)		200
AC166GEBUBV/3/YL	9 (3 2 1)		200

Dimensioni | Dimensions | Dimensions



CONNETTORI AC166 "G"

AC166 "G" connectors | Connecteurs AC166 "G"



SPINE E PRESE 3 POLI - PROTEZIONE IN CLASSE II

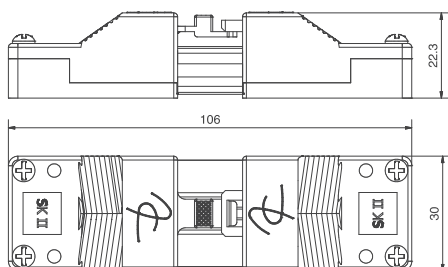
3 pole plugs and sockets protection Class II | Fiches et prises protection Classe II

Tensione	Voltage	Tension
250 V	250 V	250 V
Corrente	Current	Courant
20 A	20 A	20 A
Serraggio fili	Connection	Connexion des fils
A vite	Screw	À vis
Materiale	Material	Matériau
Polyamide 6/6, UL94V-2	Polyamide 6/6, UL94V-2	Polyamide 6/6, UL94V-2
Contatti	Contacts	Contacts
Ottone stagnato	Tinned brass	Laiton étamé
Grado di protezione	Sealing	Indice de protection
IP20	IP20	IP20
IP40 (quando connesso)	IP40 (when plugged in)	IP40 (lorsqu'il est connecté)



Codice	Codifica	Colore	
Code	Coding	Colour	
Code	Codification	Couleur	
Spine con base e coperchio Plugs with strain reliefs Fiches avec bases et couvercles			
AC166GST/315SKIIRH	7 (L - N)	■	200
Prese con base e coperchio Sockets with strain reliefs Prises avec bases et couvercles			
AC166GBU/315SKIIRO	7 (N - L)	■	200

Dimensioni | Dimensions | Dimensions



SPINE E PRESE 3 POLI DA C.S.

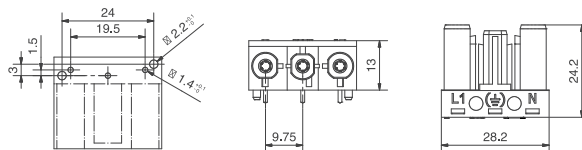
P.C. 3 pole plugs and sockets | Fiches et prises 3 pôles pour C.I.

Tensione	Voltage	Tension
250 V	250 V	250 V
Corrente	Current	Courant
20 A	20 A	20 A
Fissaggio	Connection	Fixation
Orizzontale, C.S.	Horizontale, P.C.	Horizontale, C.I.
Materiale	Material	Matériau
Polyamide 6/6, UL94V-2	Polyamide 6/6, UL94V-2	Polyamide 6/6, UL94V-2
Contatti	Contacts	Contacts
Ottone stagnato	Tinned brass	Laiton étamé
Lunghezza pin	Length solder pin	Longueur du picot
3,3mm Ø 1,4mm	3,3mm Ø 1,4mm	3,3mm Ø 1,4mm



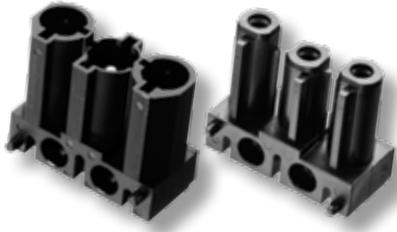
Codice	Codifica	Fermi	Colore	
Code	Coding	Latches	Colour	
Code	Codification	Verrouillages	Couleur	
Spine Plugs Fiches				
AC166GSTLH/3WH	1 (L PE N)	-	■	500
AC166GSTLH/3BK	1 (L PE N)	-	■	500
AC166GSTLH/3GY	2 (L PE N)	-	■	500
AC166GSTLH/3VSL/WH	1 (L PE N)	X	■	500
AC166GSTLH/3VSL/BK	1 (L PE N)	X	■	500
AC166GSTLH/3VSL/GY	2 (L PE N)	X	■	500
Prese Sockets Prises				
AC166GBULH/3WH	1 (N PE L)	-	■	500
AC166GBULH/3BK	1 (N PE L)	-	■	500
AC166GBULH/3GY	2 (N PE L)	-	■	500
AC166GBULH/3BL	5 (3 2 1) (DALI)	-	■	500
AC166GBULH/3VSL/WH	1 (N PE L)	X	■	500
AC166GBULH/3VSL/BK	1 (N PE L)	X	■	500
AC166GBULH/3VSL/GY	2 (N PE L)	X	■	500
AC166GBULH/3VSL/BL	5 (3 2 1) (DALI)	X	■	500

Dimensioni | Dimensions | Dimensions



CONNETTORI AC166 "G"

AC166 "G" connectors | Connecteurs AC166 "G"



SPINE E PRESE 3 POLI DA C.S.

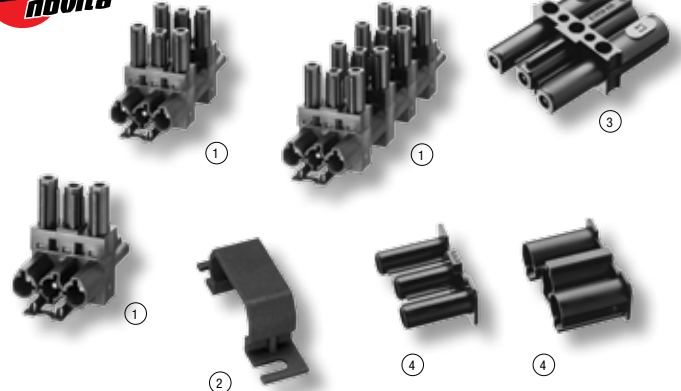
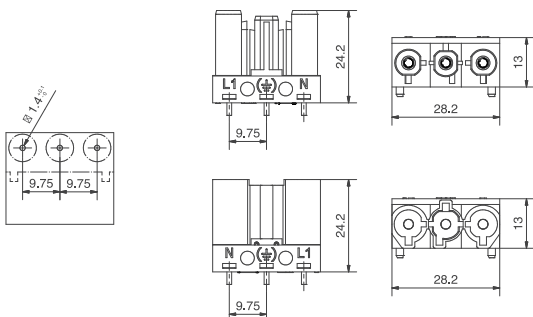
P.C. 3 pole plugs and sockets | Fiches et prises 3 pôles pour C.I.

Tensione	Voltage	Tension
250 V	250 V	250 V
Corrente	Current	Courant
20 A	20 A	20 A
Fissaggio	Connection	Fixation
Verticale, C.S.	Vertical, P.C.	Vertical, C.I.
Materiale	Material	Matériau
Polyamide 6/6, UL94V-2	Polyamide 6/6, UL94V-2	Polyamide 6/6, UL94V-2
Contatti	Contacts	Contacts
Ottone stagnato	Tinned brass	Laiton étamé
Lunghezza pin	Length solder pin	Longueur du picot
3,3mm Ø 1,4mm	3,3mm Ø 1,4mm	3,3mm Ø 1,4mm



Codice	Codifica	Fermi	Colore	
Code	Coding	Latches	Colour	
Code	Codification	Verrouillages	Couleur	
Spine Plugs Fiches				
AC166GSTLV/3WH	1 (L PE N)	-	■	500
AC166GSTLV/3BK	1 (L PE N)	-	■	500
AC166GSTLV/3GY	2 (L PE N)	-	■	500
AC166GSTLV/3VSL/WH	1 (L PE N)	X	■	500
AC166GSTLV/3VSL/BK	1 (L PE N)	X	■	500
AC166GSTLV/3VSL/GY	2 (L PE N)	X	■	500
Prese Sockets Prises				
AC166GBULV/3WH	1 (N PE L)	-	■	500
AC166GBULV/3BK	1 (N PE L)	-	■	500
AC166GBULV/3GY	2 (N PE L)	-	■	500
AC166GBULV/3BL	5 (3 2 1) (DALI)	-	■	500
AC166GBULV/3VSL/WH	1 (N PE L)	X	■	500
AC166GBULV/3VSL/BK	1 (N PE L)	X	■	500
AC166GBULV/3VSL/GY	2 (N PE L)	X	■	500
AC166GBULV/3VSL/BL	5 (3 2 1) (DALI)	X	■	500

Dimensioni | Dimensions | Dimensions

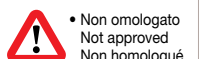
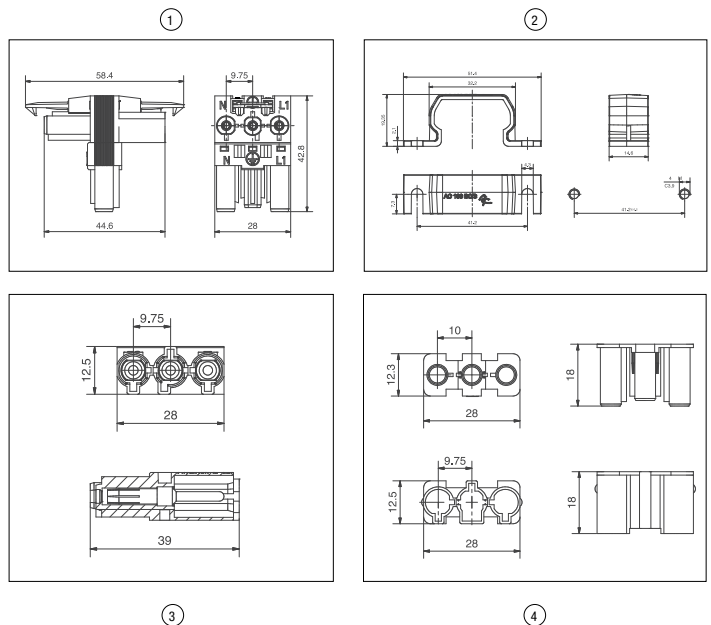


ACCESSORI

Accessories | Accessoires

Codice	Descrizione	N°Ingressi	N°Uscite	Colore	
Code	Description	N° d'entrées	N° de sorties	Colour	
Code	Description			Couleur	
Blocchi di distribuzione (1) Distribution blocks Blocs de distribution					
AC166GVT3/3WH	Cod. 1 (L PE N)	1	2	■	100
AC166GVT3/3BK	Cod. 1 (L PE N)	1	2	■	100
• AC166GVT4/3WH	Cod. 1 (L PE N)	1	3	■	50
• AC166GVT4/3BK	Cod. 1 (L PE N)	1	3	■	50
• AC166GVT6/3WH	Cod. 1 (L PE N)	1	5	■	25
• AC166GVT6/3BK	Cod. 1 (L PE N)	1	5	■	25
Clips a fissaggio rapido (2) Quick fixing clips Clips à fixation rapide					
• AC166BC/3WH	Per blocchi di distribuzione 3 poli For 3 pole distribution blocks Pour blocs de distribution 3 pôles			■	50
• AC166BC/3BK	Per blocchi di distribuzione 3 poli For 3 pole distribution blocks Pour blocs de distribution 3 pôles			■	50
Connettori (3) Connector Connecteur					
AC166GKU/3WH	Cod. 1 (L PE N)			■	200
AC166GKU/3BK	Cod. 1 (L PE N)			■	200
Capucci protettivi (4) Protective caps Capuchons de protection					
• AC166VKH/3WH	Per spine / for plugs / pour fiches			■	100
• AC166VKH/3BK	Per spine / for plugs / pour fiches			■	100
• AC166VKE/3WH	Per prese / for sockets / pour prises			■	100
• AC166VKE/3BK	Per prese / for sockets / pour prises			■	100

Dimensioni | Dimensions | Dimensions



CONNETTORI AC166 "G"

AC166 "G" connectors | Connecteurs AC166 "G"



SPINE E PRESE 4 POLI

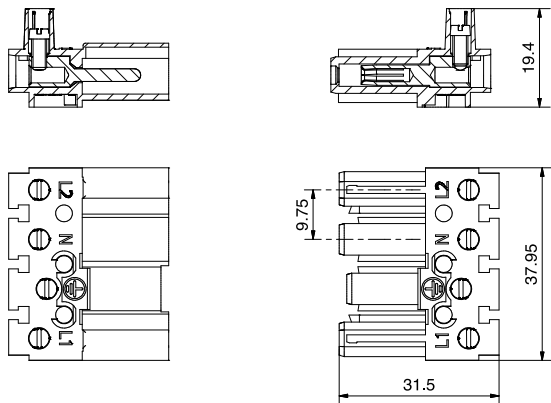
4 pole plugs and sockets | Fiches et prises 4 pôles

Tensione	Voltage	Tension
250/400 V	250/400 V	250/400 V
Corrente	Current	Courant
20 A	20 A	20 A
Sez. conduttore	Section conductor	Section conducteur
0,5-2,5 mm ²	0,5-2,5 mm ²	0,5-2,5 mm ²
Serraggio fili	Connection	Connexion des fils
A vite	Screw	À vis
Materiale	Material	Matériau
Polyamide 6/6, UL94V-2	Polyamide 6/6, UL94V-2	Polyamide 6/6, UL94V-2
Contatti	Contacts	Contacts
Ottone stagnato	Tinned brass	Laiton étamé
Grado di protezione	Sealing	Indice de protection
IP20	IP20	IP20
IP40 (quando connesso)	IP40 (when plugged in)	IP40 (lorsqu'il est connecté)



Codice	Codifica	Colore	
Code	Coding	Colour	
Code	Codification	Couleur	
Spine Plugs Fiches			
AC166GST/4WH	1 (1 PE N 2)	<input type="checkbox"/>	150
AC166GST/4BK	1 (1 PE N 2)	<input checked="" type="checkbox"/>	150
Prese Sockets Prises			
AC166GBU/4WH	1 (2 N PE 1)	<input type="checkbox"/>	150
AC166GBU/4BK	1 (2 N PE 1)	<input checked="" type="checkbox"/>	150

Dimensioni | Dimensions | Dimensions



30 giorni
30 days
30 jours



BASE E COPERCHIO 4 POLI

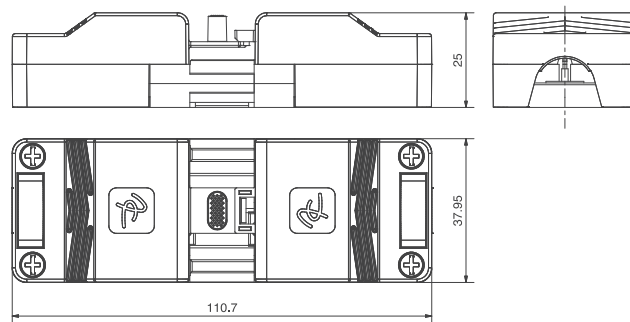
4 pole strain reliefs | Bases et couvercles 4 pôles

Passacavo	Cable outlet	Sortie de câble
Tipo R: cavo circolare Ø 6.5 - 8.8mm	Type R: round cable Ø 6.5 - 8.8mm	Type R: câble circulaire Ø 6.5 - 8.8mm
Tipo F: cavi circolari Ø 9.0 - 11.5 mm	Type F: round cable Ø 9.0 - 11.5 mm	Type F: câbles circulaires Ø 9.0 - 11.5mm
Tipo F: cavo piatto sino a 4.5 mm	Type F: flat cable up to 4.5 mm	Type F: câble plat jusqu'à 4.5mm
Materiale	Material	Matériau
Polyamide 6/6, UL94V-2	Polyamide 6/6, UL94V-2	Polyamide 6/6, UL94V-2
Grado di protezione	Sealing	Indice de protection
IP20	IP20	IP20



Codice	Sistema di aggancio	Presse	Spina	Colore	
Code	Interlocking	Socket	Plug	Colour	
Code	Système d'accroche	Prise	Fiche	Couleur	
Tipo R Type R Type R					
AC166-1/4ZELR/WH	-	-	-	<input type="checkbox"/>	150
AC166-1/4ZELR/BK	-	-	-	<input checked="" type="checkbox"/>	150
AC166-1/4ZELRH/WH	X	-	X	<input type="checkbox"/>	150
AC166-1/4ZELRH/BK	X	-	X	<input checked="" type="checkbox"/>	150
AC166-1/4ZELRO/WH	X	X	-	<input type="checkbox"/>	150
AC166-1/4ZELRO/BK	X	X	-	<input checked="" type="checkbox"/>	150
Tipo F Type F Type F					
AC166-1/4ZELF/WH	-	-	-	<input type="checkbox"/>	150
AC166-1/4ZELF/BK	-	-	-	<input checked="" type="checkbox"/>	150
AC166-1/4ZELFH/WH	X	-	X	<input type="checkbox"/>	150
AC166-1/4ZELFH/BK	X	-	X	<input checked="" type="checkbox"/>	150
AC166-1/4ZELFO/WH	X	X	-	<input type="checkbox"/>	150
AC166-1/4ZELFO/BK	X	X	-	<input checked="" type="checkbox"/>	150

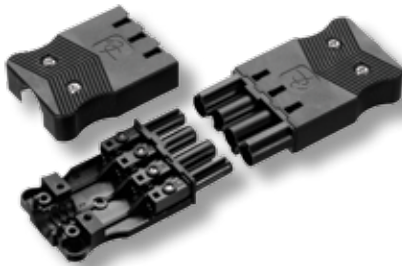
Dimensioni | Dimensions | Dimensions



30 giorni
30 days
30 jours

CONNETTORI AC166 "G"

AC166 "G" connectors | *Connecteurs AC166 "G"*



SPINE E PRESE 4 POLI PIATTE

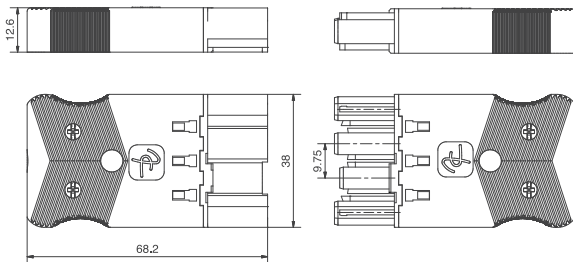
4 pole plugs and sockets flat | *Fiches et prises plates 4 pôles*

Tensione 250/400 V Corrente 20 A Serraggio fili A vite Passacavo 4x1,5mm ² : Ø 8.4 - 9.4 mm 4x2,5mm ² : Ø 10.3 - 11.3 mm Materiale Polyamide 6/6, UL94V-2 Contatti Ottone stagnato Grado di protezione IP20 IP40 (quando connesso)	Voltage 250/400 V Current 20 A Connection Screw Cable outlet 4x1,5mm ² : Ø 8.4 - 9.4 mm 4x2,5mm ² : Ø 10.3 - 11.3 mm Material Polyamide 6/6, UL94V-2 Contacts Tinned brass Sealing IP20 IP40 (when plugged in)	Tension 250/400 V Courant 20 A Connexion des fils À vis Sortie de câble 4x1,5mm ² : Ø 8.4 - 9.4 mm 4x2,5mm ² : Ø 10.3 - 11.3 mm Matériau Polyamide 6/6, UL94V-2 Contacts Laiton étamé Indice de protection IP20 IP40 (lorsqu'il est connecté)
--	--	---



Codice Code Code	Codifica Coding Codification	Sezione Section Section	Colore Colour Couleur		
Spine Plugs Fiches					
AC166GSTF/415/WH	1 (1 PE N 2)	1,5mm ²	□	150	
AC166GSTF/415/BK	1 (1 PE N 2)	1,5mm ²	■	150	
AC166GSTF/425/WH	1 (1 PE N 2)	2,5mm ²	□	150	
AC166GSTF/425/BK	1 (1 PE N 2)	2,5mm ²	■	150	
Prese Sockets Prises					
AC166GBUF/415/WH	1 (2 N PE 1)	1,5mm ²	□	150	
AC166GBUF/415/BK	1 (2 N PE 1)	1,5mm ²	■	150	
AC166GBUF/425/WH	1 (2 N PE 1)	2,5mm ²	□	150	
AC166GBUF/425/BK	1 (2 N PE 1)	2,5mm ²	■	150	

Dimensioni | Dimensions | Dimensions



SPINE E PRESE 4 POLI DA INCASSO

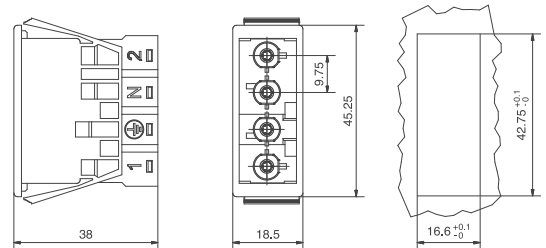
4 pole built-in plugs and sockets | *Fiches et prises 4 pôles à encastrer*

Tensione 250/400 V Corrente 20 A Serraggio fili A molla, acciaio Conduttore 0,5 - 2,5mm ² Materiale Polyamide 6/6, UL94V-2 Spessore pannello Da 0,5 a 1,2mm Contatti Ottone stagnato Grado di protezione IP20 IP40 (quando connesso)	Voltage 250/400 V Current 20 A Connection Steel clamping springs Conductor 0,5 - 2,5mm ² Material Polyamide 6/6, UL94V-2 Panel thickness From 0,5 to 1,2mm Contacts Tinned brass Sealing IP20 IP40 (when plugged in)	Tension 250/400 V Courant 20 A Connexion des fils À ressorts, acier Conducteur 0,5 - 2,5mm ² Matériau Polyamide 6/6, UL94V-2 Épaisseur du panneau De 0,5 à 1,2mm Contacts Laiton étamé Indice de protection IP20 IP40 (lorsqu'il est connecté)
---	---	---



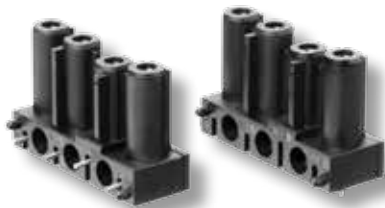
Codice Code Code	Codifica Coding Codification	Fermi Latches Verrouillages	Colore Colour Couleur		
Spine Plugs Fiches					
AC166GEST/4WH	1 (1 PE N 2)	-	□	150	
AC166GEST/4BK	1 (1 PE N 2)	-	■	150	
AC166GEST/4VSE/WH	1 (1 PE N 2)	X	□	150	
AC166GEST/4VSE/BK	1 (1 PE N 2)	X	■	150	
Prese Sockets Prises					
AC166GEBU/4WH	1 (2 N PE 1)	-	□	150	
AC166GEBU/4BK	1 (2 N PE 1)	-	■	150	
AC166GEBU/4VSE/WH	1 (2 N PE 1)	X	□	150	
AC166GEBU/4VSE/BK	1 (2 N PE 1)	X	■	150	
Fermi Latches Verrouillage					
AC166VSE/WH			□	400	
AC166VSE/BK			■	400	

Dimensioni | Dimensions | Dimensions



CONNETTORI AC166 "G"

AC166 "G" connectors | Connecteurs AC166 "G"



SPINE E PRESE 4 POLI DA C.S.

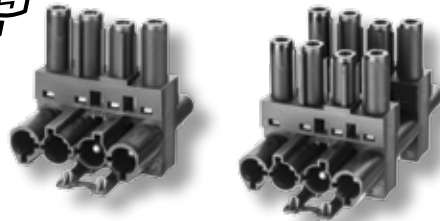
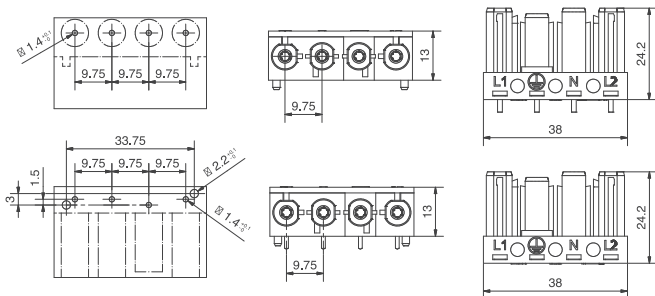
P.C. 4 pole plugs and sockets | Fiches et prises 4 pôles pour C.I.

Tensione	Voltage	Tension
250/400 V	250/400 V	250/400 V
Corrente	Current	Courant
20 A	20 A	20 A
Fissaggio	Connection	Fixation
Verticale, C.S. Orizzontale, C.S.	Vertical, P.C. Horizontal, P.C.	Verticale, C.I. Horizontale, C.I.
Materiale	Material	Matériau
Polyamide 6/6, UL94V-2	Polyamide 6/6, UL94V-2	Polyamide 6/6, UL94V-2
Contatti	Contacts	Contacts
Ottone stagnato	Tinned brass	Laiton étamé



Codice	Codifica	Fermi	Colore	
Code	Coding	Latches	Colour	
Code	Codification	Verrouillages	Couleur	
Prese orizzontali Horizontal sockets Prises horizontales				
AC166GBULH/4WH	1 (2 N PE 1)	-	□	150
AC166GBULH/4BK	1 (2 N PE 1)	-	■	150
AC166GBULH/4VSL/WH	1 (2 N PE 1)	X	□	150
AC166GBULH/4VSL/BK	1 (2 N PE 1)	X	■	150
Prese verticali Vertical sockets Prises verticales				
AC166GBULV/4WH	1 (2 N PE 1)	-	□	150
AC166GBULV/4BK	1 (2 N PE 1)	-	■	150
AC166GBULV/4VSL/WH	1 (2 N PE 1)	X	□	150
AC166GBULV/4VSL/BK	1 (2 N PE 1)	X	■	150

Dimensioni | Dimensions | Dimensions



BLOCCHI DI DISTRIBUZIONE 4 POLI

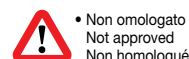
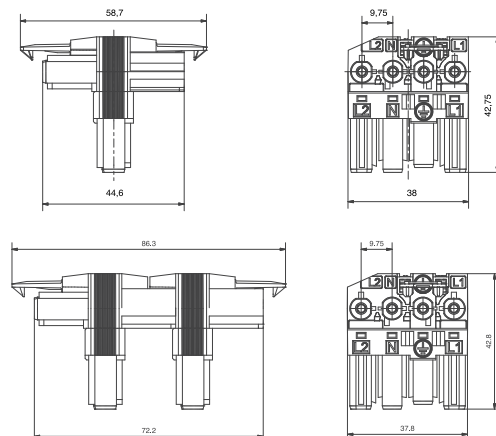
4 pole distribution blocks | Blocs de distribution 4 pôles

Tensione	Voltage	Tension
250/400 V	250/400 V	250/400 V
Corrente	Current	Courant
20 A	20 A	20 A
Materiale	Material	Matériau
Polyamide 6/6, UL94V-2	Polyamide 6/6, UL94V-2	Polyamide 6/6, UL94V-2
Contatti	Contacts	Contacts
Ottone stagnato	Tinned brass	Laiton étamé
Grado di protezione	Sealing	Indice de protection
IP20	IP20	IP20
IP40 (quando connesso)	IP40 (when plugged in)	IP40 (lorsqu'il est connecté)



Codice	Codifica	N° Ingressi	N° Uscite	Colore	
Code	Coding	N° Input	N° Input	Colour	
Code	Codification	N° d'entrees	N° de sorties	Couleur	
AC166GVT3/4WH	1 (1 PE N 2)	1	2	□	100
AC166GVT3/4BK	1 (1 PE N 2)	1	2	■	100
• AC166GVT4/4WH	1 (1 PE N 2)	1	3	□	50
• AC166GVT4/4BK	1 (1 PE N 2)	1	3	■	50

Dimensioni | Dimensions | Dimensions



CONNETTORI AC166 "G"

AC166 "G" connectors | Connecteurs AC166 "G"



SPINE E PRESE 5 POLI PIATTE

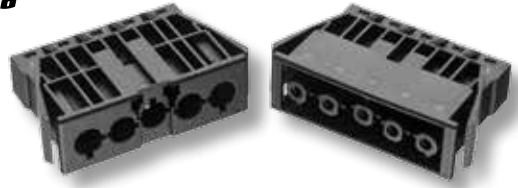
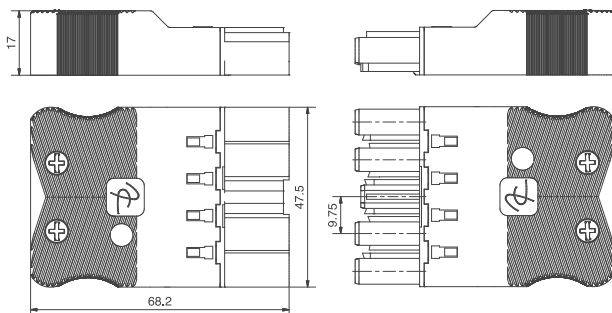
5 pole plugs and sockets flat | Fiches et prises plates 5 pôles

Tensione 250/400 V	Voltage 250/400 V	Tension 250/400 V
Corrente 20 A	Current 20 A	Courant 20 A
Serraggio fili A vite	Connection Screw	Connexion des fils À vis
Passacavo 5x1,5mm ² : Ø 9,3 - 10,3 mm 5x2,5mm ² : Ø 11,3 - 12,3 mm	Cable outlet 5x1,5mm ² : Ø 9,3 - 10,3 mm 5x2,5mm ² : Ø 11,3 - 12,3 mm	Sortie de câble 5x1,5mm ² : Ø 9,3 - 10,3 mm 5x2,5mm ² : Ø 11,3 - 12,3 mm
Materiale Polyamide 6/6, UL94V-2	Material Polyamide 6/6, UL94V-2	Matériau Polyamide 6/6, UL94V-2
Contatti Ottone stagnato	Contacts Tinned brass	Contacts Laiton étamé
Grado di protezione IP20 IP40 (quando connesso)	Sealing IP20 IP40 (when plugged in)	Indice di protezione IP20 IP40 (lorsqu'il est connecté)



Codice Code Code	Codifica Coding Codification	Sezione Section Section	Colore Colour Couleur	
Spine Plugs Fiches				
AC166GSTF/515/WH	1 (1 2 PE N 3)	1,5mm ²	<input type="checkbox"/>	100
AC166GSTF/515/BK	1 (1 2 PE N 3)	1,5mm ²	<input checked="" type="checkbox"/>	100
AC166GSTF/515/BL	2 (+ - PE N L) (DALI)	1,5mm ²	<input checked="" type="checkbox"/>	100
AC166GSTF/525/WH	1 (1 2 PE N 3)	2,5mm ²	<input type="checkbox"/>	100
AC166GSTF/525/BK	1 (1 2 PE N 3)	2,5mm ²	<input checked="" type="checkbox"/>	100
Prese Sockets Prises				
AC166GBUF/515/WH	1 (3 N PE 2 1)	1,5mm ²	<input type="checkbox"/>	100
AC166GBUF/515/BK	1 (3 N PE 2 1)	1,5mm ²	<input checked="" type="checkbox"/>	100
AC166GBUF/515/BL	2 (L N PE - +) (DALI)	1,5mm ²	<input checked="" type="checkbox"/>	100
AC166GBUF/525/WH	1 (3 N PE 2 1)	2,5mm ²	<input type="checkbox"/>	100
AC166GBUF/525/BK	1 (3 N PE 2 1)	2,5mm ²	<input checked="" type="checkbox"/>	100

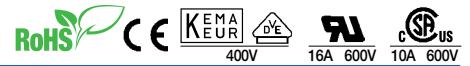
Dimensioni | Dimensions | Dimensions



SPINE E PRESE 5 POLI DA INCASSO

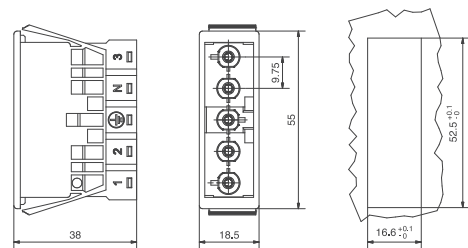
5 pole built-in plugs and sockets | Fiches et prises 5 pôles à encastrer

Tensione 250/400 V	Voltage 250/400 V	Tension 250/400 V
Corrente 20 A	Current 20 A	Courant 20 A
Serraggio fili A molla, acciaio	Connection Steel clamping springs	Connexion des fils À ressorts, acier
Materiale Polyamide 6/6, UL94V-2	Material Polyamide 6/6, UL94V-2	Matériau Polyamide 6/6, UL94V-2
Spessore pannello da 0,5 a 1,2mm	Panel thickness from 0,5 to 1,2mm	Épaisseur du panneau de 0,5 à 1,2mm
Contatti Ottone stagnato	Contacts Tinned brass	Contacts Laiton étamé
Grado di protezione IP20 IP40 (quando connesso)	Sealing IP20 IP40 (when plugged in)	Indice di protezione IP20 IP40 (lorsqu'il est connecté)



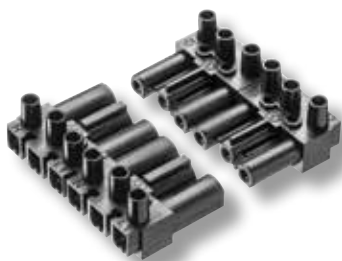
Codice Code Code	Codifica Coding Codification	Fermi Latches Verrouillages	Colore Colour Couleur	
Spine Plugs Fiches				
AC166GEST/5WH	1 (1 2 PE N 3)	-	<input type="checkbox"/>	100
AC166GEST/5BK	1 (1 2 PE N 3)	-	<input checked="" type="checkbox"/>	100
AC166GEST/5BL	2 (+ - PE N L) (DALI)	-	<input checked="" type="checkbox"/>	100
AC166GEST/5VSE/WH	1 (1 2 PE N 3)	X	<input type="checkbox"/>	100
AC166GEST/5VSE/BK	1 (1 2 PE N 3)	X	<input checked="" type="checkbox"/>	100
AC166GEST/5VSE/BL	2 (+ - PE N L) (DALI)	X	<input checked="" type="checkbox"/>	100
Prese Sockets Prises				
AC166GEBU/5WH	1 (3 N PE 2 1)	-	<input type="checkbox"/>	100
AC166GEBU/5BK	1 (3 N PE 2 1)	-	<input checked="" type="checkbox"/>	100
AC166GEBU/5BL	2 (L N PE - +) (DALI)	-	<input checked="" type="checkbox"/>	100
AC166GEBU/5VSE/WH	1 (3 N PE 2 1)	X	<input type="checkbox"/>	100
AC166GEBU/5VSE/BK	1 (3 N PE 2 1)	X	<input checked="" type="checkbox"/>	100
AC166GEBU/5VSE/BL	2 (L N PE - +) (DALI)	X	<input checked="" type="checkbox"/>	100
Fermi Latches Verrouillage				
AC166VSE/WH			<input type="checkbox"/>	400
AC166VSE/BK			<input checked="" type="checkbox"/>	400

Dimensioni | Dimensions | Dimensions



CONNETTORI AC166 "G"

AC166 "G" connectors | Connecteurs AC166 "G"



SPINE E PRESE 6 (3+3) POLI

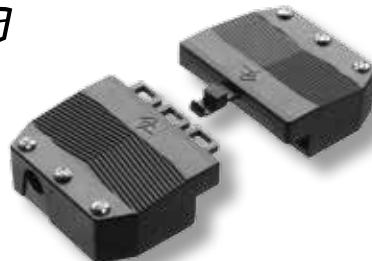
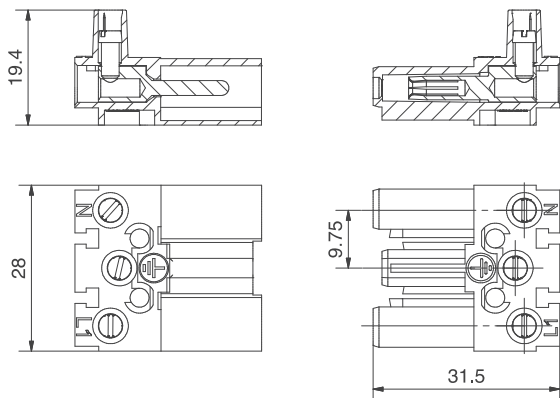
6 (3+3) pole plugs and sockets | Fiches et prises 6 (3+3) pôles

Tensione	Voltage	Tension
250 V	250 V	250 V
Corrente	Current	Courant
20 A	20 A	20 A
Serraggio fili	Connection	Connexion des fils
A vite	Screw	À vis
Materiale	Material	Matériau
Polyamide 6/6, UL94V-2	Polyamide 6/6, UL94V-2	Polyamide 6/6, UL94V-2
Contatti	Contacts	Contacts
Ottone stagnato	Tinned brass	Laiton étamé
Grado di protezione	Sealing	Indice de protection
IP20	IP20	IP20
IP40 (quando connesso)	IP40 (when plugged in)	IP40 (lorsqu'il est connecté)



Codice	Codifica	Colore	
Code	Coding	Colour	
Code	Codification	Couleur	
Spine Plugs Fiches			
AC166GST/3WH	1 (L PE N)	<input type="checkbox"/>	200
AC166GST/3BK	1 (L PE N)	<input checked="" type="checkbox"/>	200
AC166GST/3GY	2 (L PE N)	<input type="checkbox"/>	200
AC166GST/3BL	5 (1 2 3) (DALI)	<input checked="" type="checkbox"/>	200
Prese Sockets Prises			
AC166GBU/3WH	1 (N PE L)	<input type="checkbox"/>	200
AC166GBU/3BK	1 (N PE L)	<input checked="" type="checkbox"/>	200
AC166GBU/3GY	2 (N PE L)	<input type="checkbox"/>	200
AC166GBU/3BR	4 (3 2 1)	<input type="checkbox"/>	200
AC166GBU/3BL	5 (3 2 1) (DALI)	<input checked="" type="checkbox"/>	200

Dimensioni | Dimensions | Dimensions



BASE E COPERCHIO 6 POLI

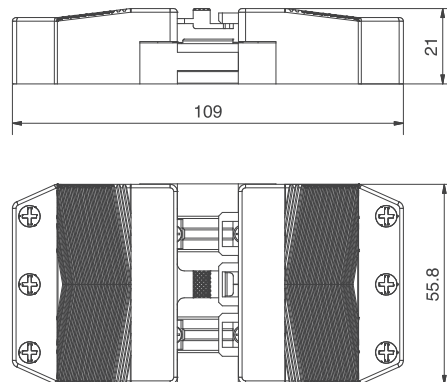
6 pole strain reliefs | Bases et couvercles 6 pôles

Passacavo	Cable outlet	Passé câble
1 o 2 cavi circolari Ø 8,5 - 11mm	1 or 2 round cable Ø 8,5 - 11mm	1 ou 2 câbles circulaires Ø 8,5 - 11mm
Materiale	Moulding	Matériau
Polyamide 6/6, UL94 V-2	Polyamide 6/6, UL94 V-2	Polyamide 6/6, UL94 V-2
Grado di protezione	Protection	Indice de protection
IP20	IP20	IP20



Codice	Sistema di aggancio	Presse	Spina	Colore	
Code	Interlocking	Socket	Plug	Colour	
Code	Système d'accroche	Prise	Fiche	Couleur	
AC166-1/6ZELR/WH	-	-	-	<input type="checkbox"/>	200
AC166-1/6ZELR/BK	-	-	-	<input checked="" type="checkbox"/>	200
AC166-1/6ZELRH/WH	X	-	X	<input type="checkbox"/>	200
AC166-1/6ZELRH/BK	X	-	X	<input checked="" type="checkbox"/>	200
AC166-1/6ZELRO/WH	X	X	-	<input type="checkbox"/>	200
AC166-1/6ZELRO/BK	X	X	-	<input checked="" type="checkbox"/>	200

Dimensioni | Dimensions | Dimensions



CONNETTORI AC166 "G"

AC166 "G" connectors | Connecteurs AC166 "G"



CORDONE DI ALIMENTAZIONE CON SPINA O PRESA, 3 POLI

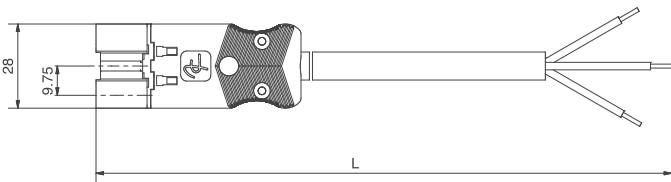
3 pole connecting cable with plug or socket | Cordon d'alimentation avec fiche ou prise, 3 pôles

Tensione 250 V	Voltage 250 V	Tension 250 V
Corrente 20 A	Current 20 A	Courant 20 A
Materiale Polyamide 6/6, UL94V-2	Material Polyamide 6/6, UL94V-2	Matériau Polyamide 6/6, UL94V-2
Cavo H05VV-F (PVC) H05Z1Z1-F (Halogen-free)	Cable H05VV-F (PVC) H05Z1Z1-F (Halogen-free)	Câble H05VV-F (PVC) H05Z1Z1-F (Sans halogène)
Lunghezza 1 mt	Length 1 mt	Longueur 1 m
Sezione 1,5 mm ²	Section 1,5 mm ²	Section 1,5 mm ²
Contatti Ottone stagnato	Contacts Tinned brass	Contacts Laiton étamé
Grado di protezione IP20	Sealing IP20	Indice de protection IP20
IP40 (quando connesso)	IP40 (when plugged in)	IP40 (lorsqu'il est connecté)



Codice Code Code	Tipo cavo Cable type Type de câble	Presca Socket Prise	Spina Plug Fiche	Colore Colour Couleur	
AC166ALCGS315/100BK	H05VV-F	-	X	■	75
AC166ALCGS315/100HBK	H05Z1Z1-F	-	X	■	75
AC166ALCGB315/100BK	H05VV-F	X	-	■	75
AC166ALCGB315/100HBK	H05Z1Z1-F	X	-	■	75
AC166VLCG315/100BK	H05VV-F	X	X	■	75
AC166VLCG315/100HBK	H05Z1Z1-F	X	X	■	75

Dimensioni | Dimensions | Dimensions



30 giorni
30 days
30 jours



bianco su richiesta
white upon request
blanc sur demande



CORDONE DI ALIMENTAZIONE CON SPINA O PRESA, 4 E 5 POLI

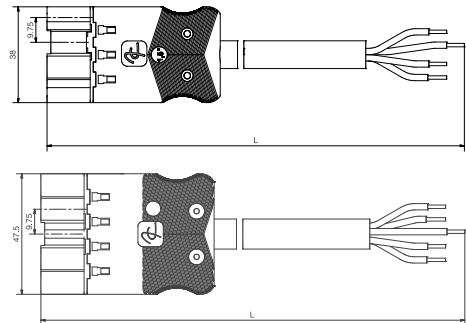
4 and 5 pole connecting cable with plug or socket | Cordon d'alimentation avec fiche ou prise 4 et 5 pôles

Tensione 250/400 V	Voltage 250/400 V	Tension 250/400 V
Corrente 20 A	Current 20 A	Courant 20 A
Materiale Polyamide 6/6, UL94V-2	Material Polyamide 6/6, UL94V-2	Matériau Polyamide 6/6, UL94V-2
Cavo H05VV-F (PVC) H05Z1Z1-F (Halogen-free)	Cable H05VV-F (PVC) H05Z1Z1-F (Halogen-free)	Câble H05VV-F (PVC) H05Z1Z1-F (Sans halogène)
Lunghezza 1 mt	Length 1 mt	Longueur 1 m
Sezione 1,5 mm ²	Section 1,5 mm ²	Section 1,5 mm ²
Contatti Ottone stagnato	Contacts Tinned brass	Contacts Laiton étamé
Grado di protezione IP20	Sealing IP20	Indice de protection IP20
IP40 (quando connesso)	IP40 (when plugged in)	IP40 (lorsqu'il est connecté)



Codice Code Code	Tipo cavo Cable type Type de câble	Presca Socket Prise	Spina Plug Fiche	Colore Colour Couleur	
4 poli 4 poles 4 pôles					
AC166ALCGS415/100BK	H05VV-F	-	X	■	30
AC166ALCGS415/100HBK	H05Z1Z1-F	-	X	■	30
AC166ALCGB415/100BK	H05VV-F	X	-	■	30
AC166ALCGB415/100HBK	H05Z1Z1-F	X	-	■	30
AC166VLCG415/100BK	H05VV-F	X	X	■	30
AC166VLCG415/100HBK	H05Z1Z1-F	X	X	■	30
5 poli 5 poles 5 pôles					
AC166ALCGS515/100BK	H05VV-F	-	X	■	30
AC166ALCGS515/100HBK	H05Z1Z1-F	-	X	■	30
AC166ALCGB515/100BK	H05VV-F	X	-	■	30
AC166ALCGB515/100HBK	H05Z1Z1-F	X	-	■	30
AC166VLCG515/100BK	H05VV-F	X	X	■	30
AC166VLCG515/100HBK	H05Z1Z1-F	X	X	■	30

Dimensioni | Dimensions | Dimensions



30 giorni
30 days
30 jours



bianco su richiesta
white upon request
blanc sur demande